

31. MÄRZ – 4. APRIL 2025

GEMEINSCHAFTS- STAND FÜR UNIS UND HOCHSCHULEN



WORLD. LEADING. INDUSTRYSHOW.



PRÄSENTIEREN SIE SICH AUF DER HANNOVER MESSE 2025 IN HALLE 2

Sie denken schon über den nächsten Schritt der Transformation nach und möchten die Innovationen von morgen und übermorgen bereits präsentieren? Nutzen Sie Ihren Auftritt auf der HANNOVER MESSE als Weltleitmesse der Industrie und treffen Sie auf interessierte Besucher und Aussteller aus dem Industriebereich. Gemeinsam mit weiteren Universitäten und Hochschulen profitieren Sie von unserem neuen Gemeinschaftsstand in Halle 2. Alle wichtigen Leistungen sind bereits inkludiert, so dass wir Ihnen die wesentlichen organisatorischen Dinge im Vorfeld abnehmen.

Seien Sie Teil unserer Forschungshalle und nutzen Sie die Möglichkeiten der zentralen Platzierung im Umfeld von renommierten Forschungseinrichtungen, Universitäten und Hochschulen, aber auch innovativen Startup Unternehmen.

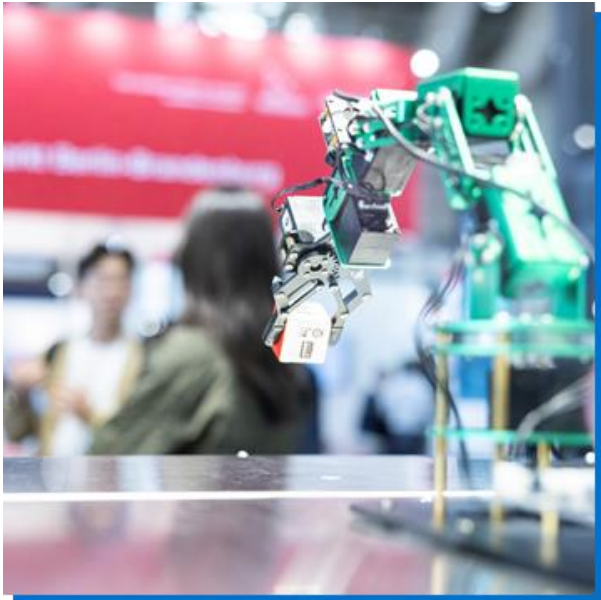
Mit einer Beteiligung auf dem neuen Gemeinschaftsstand (**ausschließlich buchbar für Universitäten und Hochschulen als Erstaussteller der HANNOVER MESSE 2025**, d.h. bei einer vorangegangenen HANNOVER MESSE dürfen diese nicht als Haupt- oder Mitaussteller vertreten gewesen sein) profitieren Sie allerdings nicht nur vom professionellen Umfeld der HANNOVER MESSE. Sie sind auch von Beginn an ein Teil der Community und machen Hannover zu einem Zentrum der Forschung, auch über die HANNOVER MESSE hinaus.

Zeigen Sie zukunftsweisende Forschungsergebnisse auf der Weltleitmesse der Industrie in Hannover und überführen diese in industrielle Innovationen!



Bitte beachten Sie, dass es sich bei o.g. Abbildung um eine exemplarische Darstellung eines Gemeinschaftsstandes handelt. Änderungen vorbehalten.

BETEILIGUNGSMÖGLICHKEITEN AM GEMEINSCHAFTSSTAND UNSER ANGEBOT

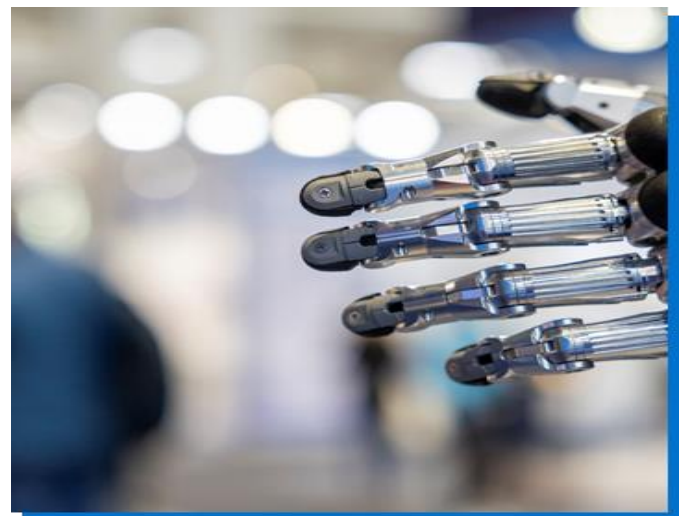


Werden Sie **Mitaussteller** an unserem neuen **Gemeinschaftsstand** für Unis und Hochschulen, profitieren Sie hierbei von attraktiven **INKLUSIVLEISTUNGEN**:

- Standbau- und Ausstattung (Wandelemente, Teppichboden, Beleuchtung, Tisch mit 4 Stühlen, Papierkorb)
- Ausstellerausweise
- Lounge-Bereich
- organisatorische Unterstützung durch einen Host/eine Hostess
- Grundreinigung, tägl. Reinigung und Abfallentsorgung
- allgemeine Bewachung
- technische Anschlüsse, WLAN etc.
- optional: Einbindung in das Forumsprogramm der Conference Stage „Tech Transfer“ in Halle 2
- diverse Marketingmaßnahmen wie z. B. kostenlose Fachbesuchertickets und umfassende Darstellungsmöglichkeiten Ihrer Forschungsergebnisse und Ihrer Universität bzw. Hochschule auf der Website der HANNOVER MESSE

Drei gute Gründe für Ihre Messeteilnahme:

- Sie erzeugen maximale **Aufmerksamkeit** für sich und Ihre Innovationen – auf der Weltleitmesse der Industrie treffen Sie auf ca. 4.000 Aussteller, 130.000 Besucher sowie etwa 1.600 Sprecher*innen an den verschiedenen Themen Bühnen. Die hohe politische und mediale Aufmerksamkeit steht für eine entsprechende Reichweite der Veranstaltung.
- Besucher zeigen ein zunehmendes Interesse am Bereich **Forschung & Entwicklung** und verfügen zu einem Großteil an entsprechender Entscheidungskompetenz. Ebnen Sie hier Ihren Weg für neue internationale Geschäftsbeziehungen, um Ihre Forschungsergebnisse in die industrielle Anwendung zu überführen. Weitere Informationen entnehmen Sie gerne auch unseren [Besucher-Insights](#).
- Auch dem **Networking** kommt im Rahmen der HANNOVER MESSE ein großer Stellenwert zu – gehen Sie in den Austausch mit renommierten Industrieunternehmen, erfolgreichen Mittelständlern oder aber innovativen Startups. Veranstaltungen wie z.B. die Night of Innovations laden hierzu ein.



ANSPRECHPARTNER:

Alina Makowski
Vertrieb
Tel: +49 511 89 31136 | alina.makowski@messe.de

Mark Decker
Produktentwicklung und Services
Tel: +49 511 89 31127 | mark.decker@messe.de

TEILNAHMEGEBÜHR

740 € / m²

Preise zzgl. Anmeldebeitrag i.H.v. 426 € sowie gesetzlicher MwSt.



Deutsche Messe | Messegelände
30521 Hannover | Germany

Partner:

